



12 juni 2012

Wil Janssen

PRESENTATIE VAN DE ONTWERPVISIE
'HERONTWIKKELING OUDE
MARIASCHOOL AAN DE
KASTEELSEPLAATS TE RAVENSTEIN'

IN OPDRACHT VAN BRABANT WONEN



INTRODUCTIE

LOKATIE

HISTORIE LOKATIE

BESTEMMINGSPLAN
BEELDKWALITEITSPLAN

PROGRAMMA

ONTWERPVISIE





ONTWERPVISIE

INTRODUCTIE

LOKATIE

HISTORIE LOKATIE

BESTEMMINGSPLAN
BEELDKWALITEITSPLAN

PROGRAMMA

ONTWERPVISIE



INTRODUCTIE

LOKATIE

HISTORIE LOKATIE

BESTEMMINGSPLAN
BEELDKWALITEITSPLAN

PROGRAMMA

ONTWERPVISIE



2011



INTRODUCTIE

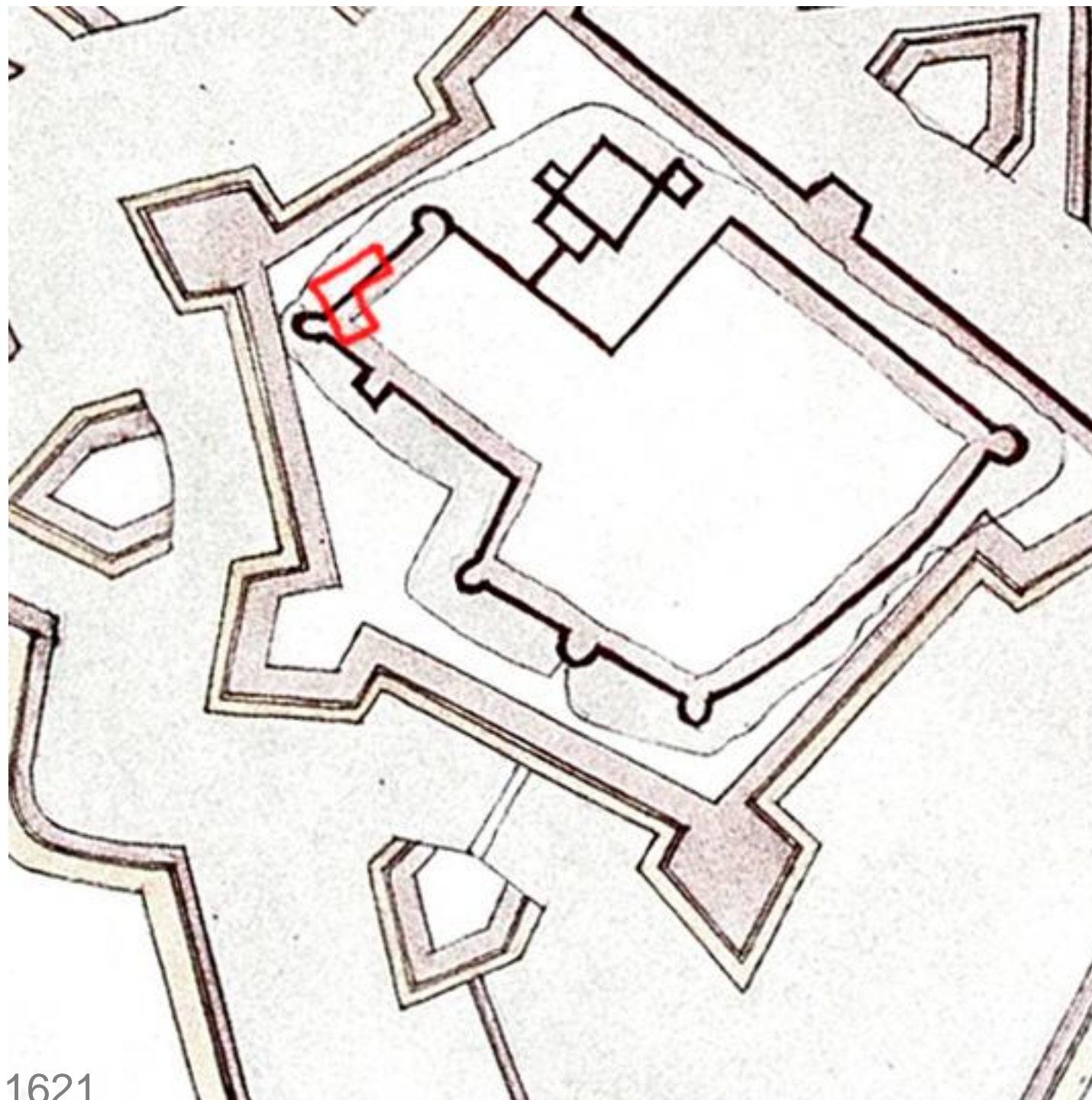
LOKATIE

HISTORIE LOKATIE

BESTEMMINGSPLAN
BEELDKWALITEITSPLAN

PROGRAMMA

ONTWERPVISIE



1621



INTRODUCTIE

LOKATIE

HISTORIE LOKATIE

BESTEMMINGSPLAN
BEELDKWALITEITSPLAN

PROGRAMMA

ONTWERPVISIE



1640



INTRODUCTIE

LOKATIE

HISTORIE LOKATIE

BESTEMMINGSPLAN
BEELDKWALITEITSPLAN

PROGRAMMA

ONTWERPVISIE



1820



INTRODUCTIE

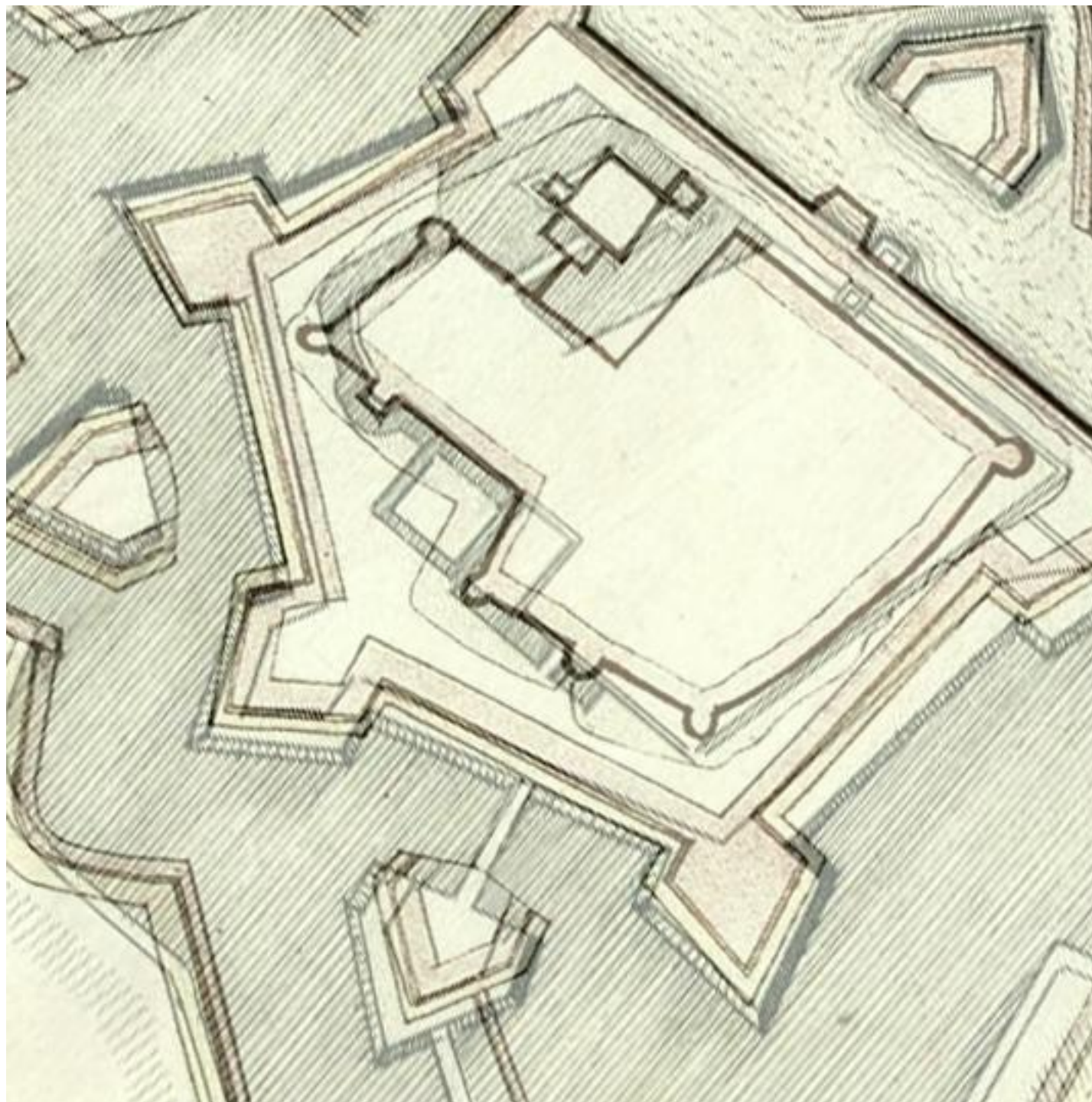
LOKATIE

HISTORIE LOKATIE

BESTEMMINGSPLAN
BEELDKWALITEITSPLAN

PROGRAMMA

ONTWERPVISIE



INTRODUCTIE

LOKATIE

HISTORIE LOKATIE

BESTEMMINGSPLAN
BEELDKWALITEITSPLAN

PROGRAMMA

ONTWERPVISIE



INTRODUCTIE

LOKATIE

HISTORIE LOKATIE

BESTEMMINGSPLAN
BEELDKWALITEITSPLAN

PROGRAMMA

ONTWERPVISIE



INTRODUCTIE

LOKATIE

HISTORIE LOKATIE

BESTEMMINGSPLAN
BEELDKWALITEITSPLAN

PROGRAMMA

ONTWERPVISIE



INTRODUCTIE

LOKATIE

HISTORIE LOKATIE

BESTEMMINGSPLAN
BEELDKWALITEITSPLAN

PROGRAMMA

ONTWERPVISIE



Original uit de VII 1732

't Kasteel te Ravesteyn.



INTRODUCTIE

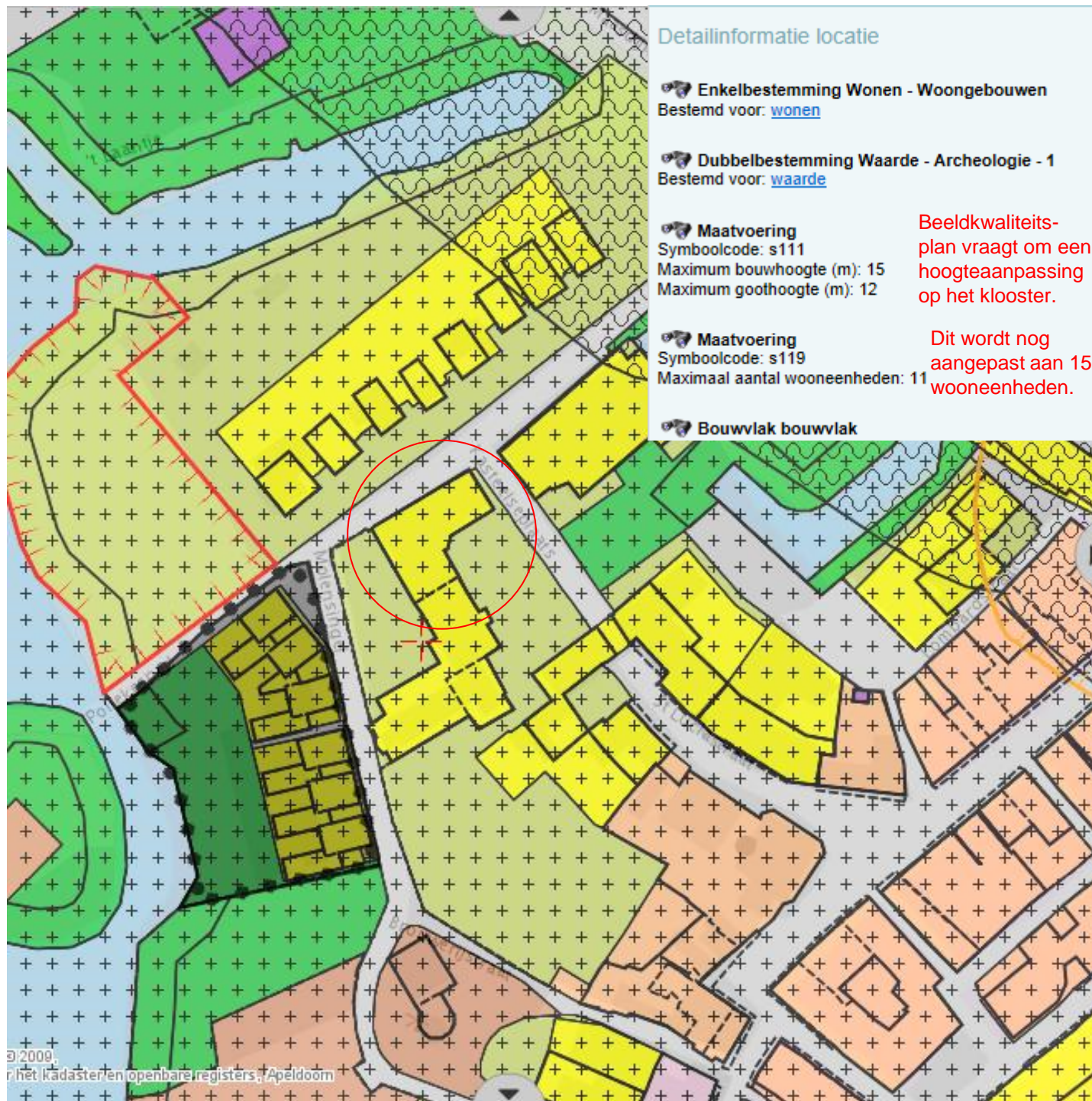
LOKATIE

HISTORIE LOKATIE

BESTEMMINGSPLAN
BEELDKWALITEITSPLAN

PROGRAMMA

ONTWERPVISIE



INTRODUCTIE

LOKATIE

HISTORIE LOKATIE

BESTEMMINGSPLAN
BEELDKWALITEITSPLAN

PROGRAMMA

ONTWERPVISIE



INTRODUCTIE

LOKATIE

HISTORIE LOKATIE

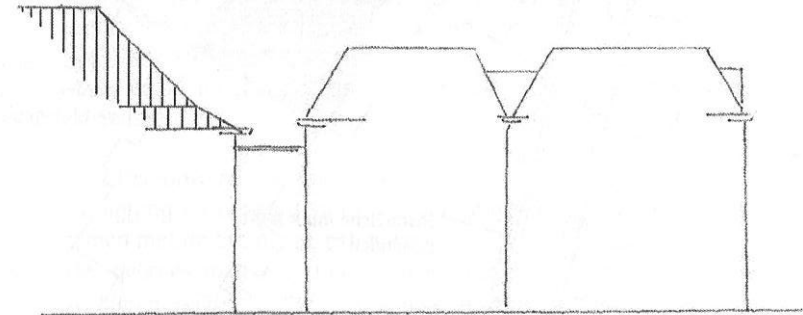
BESTEMMINGSPLAN
BEELDKWALITEITSPLAN

PROGRAMMA

ONTWERPVISIE



De massa van het
bouwwerk mag het
klooster niet overtreffen

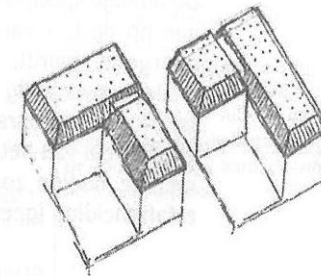


klooster (bestaand)

woningen (nieuw)

- geleding en dakvorm

Het huidige gebouw heeft een L-vorm als omarming van de Kasteelseplaats. Deze hoofdvorm blijft, zoals eerder bepaald, bestaan. Om het gebouw, zeker in relatie tot het bestaande klooster en aan de zijde van de Van Coothweg, niet te massaal over te laten komen, is het noodzakelijk een geleding in de gevelopbouw en in het dak te maken. De voorkeur gaat uit naar een geleding (in twee of drie leden) die het gebouw ondersteunt (afbeelding 2.3d)



Afb 2.3d schetsen dakvorm (***)



INTRODUCTIE

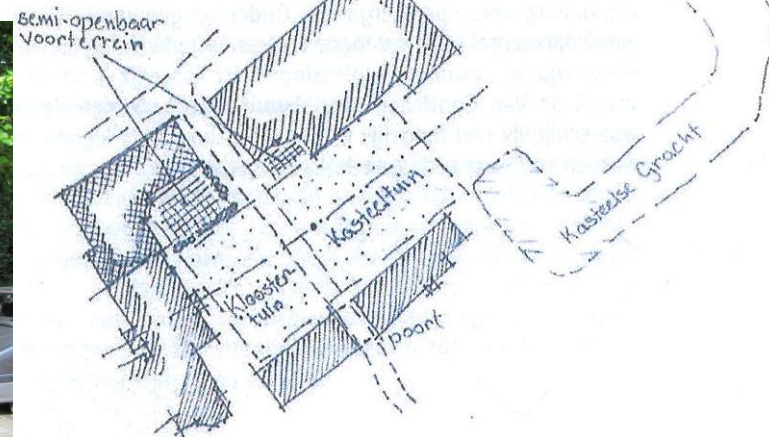
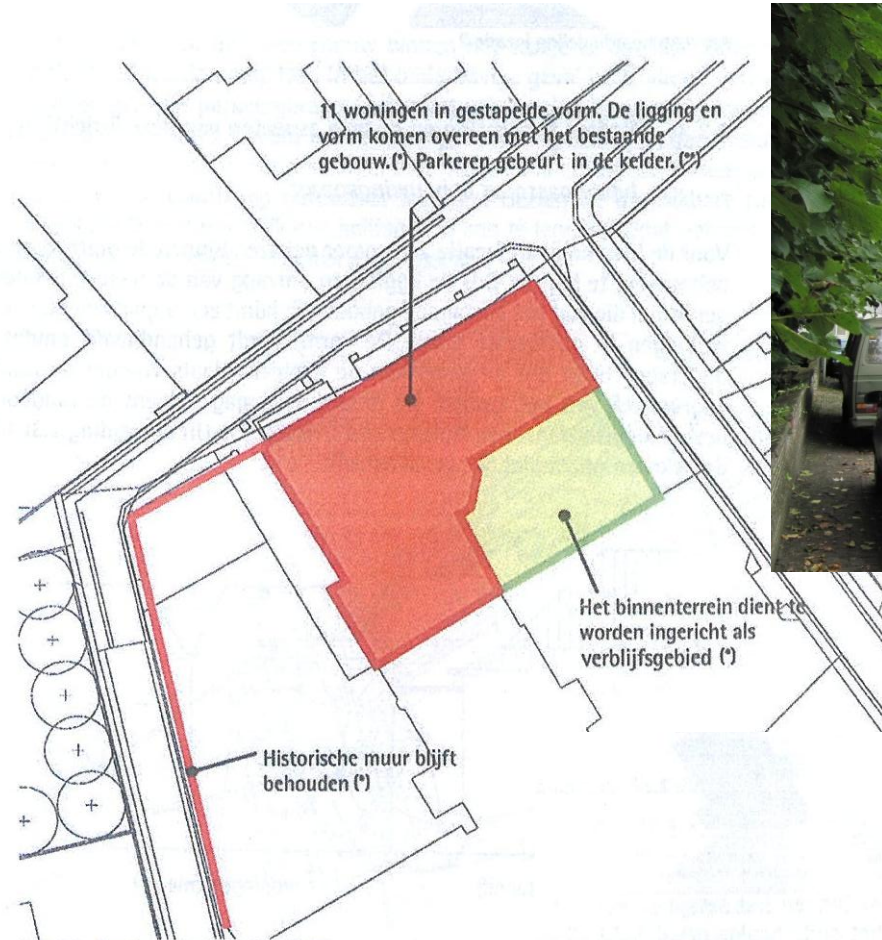
LOKATIE

HISTORIE LOKATIE

BESTEMMINGSPLAN
BEELDKWALITEITSPLAN

PROGRAMMA

ONTWERPVISIE



INTRODUCTIE

LOKATIE

HISTORIE LOKATIE

BESTEMMINGSPLAN
BEELDKWALITEITSPLAN

PROGRAMMA

ONTWERPVISIE

PROGRAMMA:

ONDERGRONDS PARKEREN VOOR 15 AUTO'S

ZORGSTEUNPUNT OP DE BEGANEGROND GROOT ca.100M2 GBO

15 APPARTEMENTEN VERDEELD OVER 4 BOUWLAGEN ELK ca. 80M2
GBO GROOT

RANDVOORWAARDEN:

PLAN BINNEN DE KADERS VAN HET BESTEMMINGSPLAN ONTWERPEN

ONDERGRONDS PARKEREN DOELMATIG INVULLEN

GROEN MAXIMAAL RESPECTEREN

ENTREEGEBIED SEMIE OPENBAAR INRICHTEN

BESTAANDE TUINMUUR HANDHAVEN

NAASTGELEGEN KLOOSTER NIET OVERTREFFEN

INTRODUCTIE

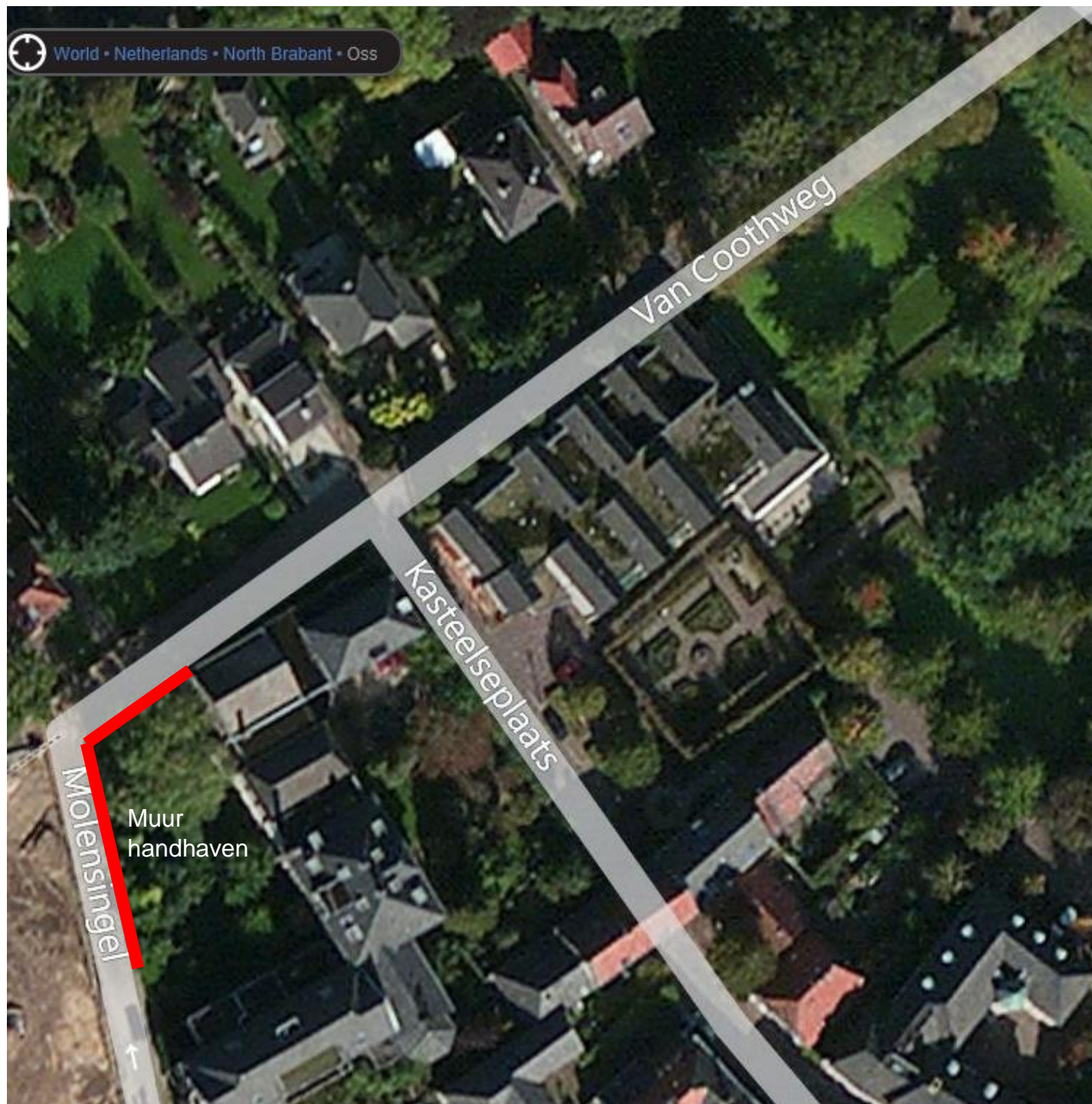
LOKATIE

HISTORIE LOKATIE

BESTEMMINGSPLAN
BEELDKWALITEITSPLAN

PROGRAMMA

ONTWERPVISIE



INTRODUCTIE

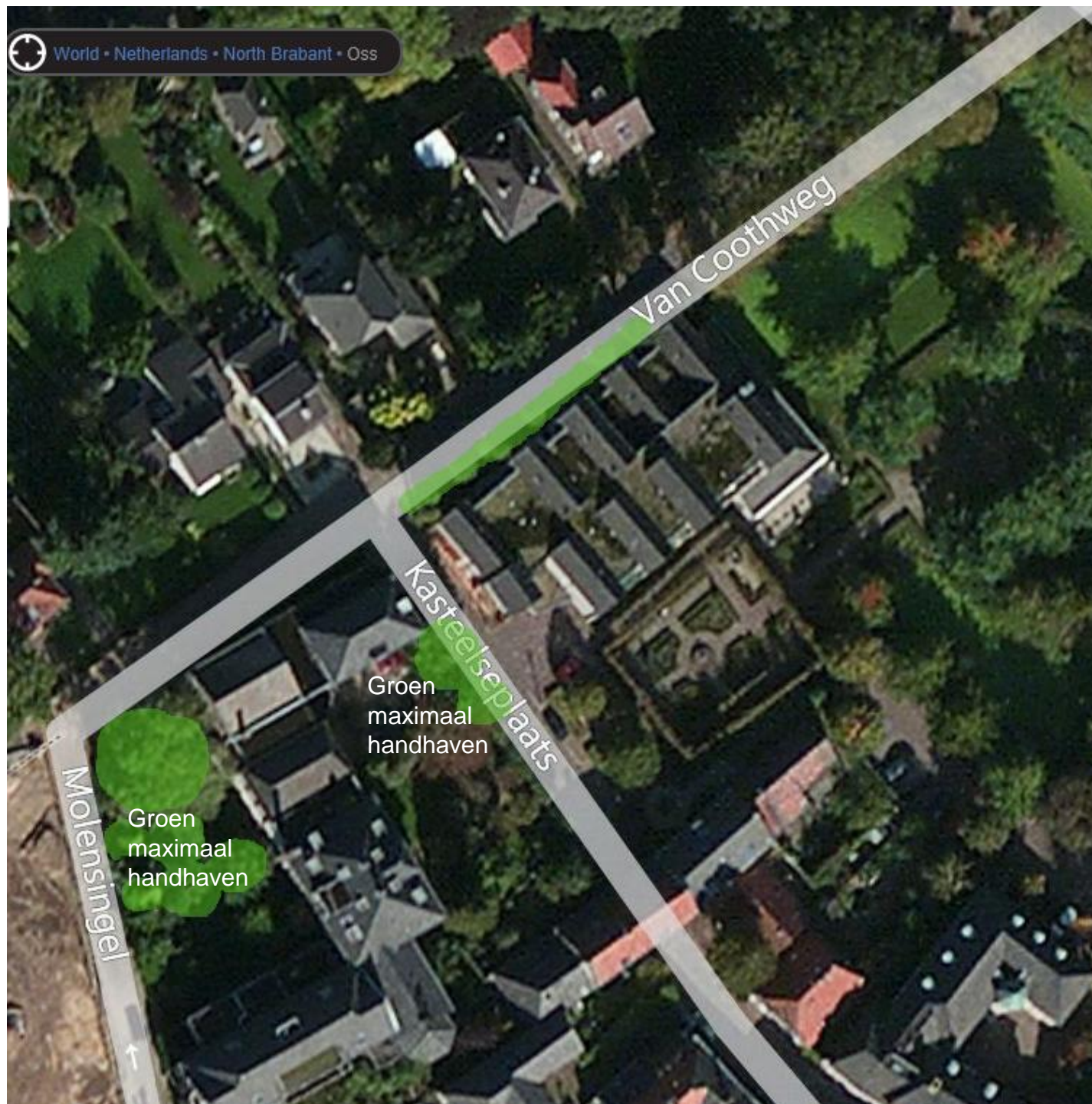
LOKATIE

HISTORIE LOKATIE

BESTEMMINGSPLAN
BEELDKWALITEITSPLAN

PROGRAMMA

ONTWERPVISIE



INTRODUCTIE

LOKATIE

HISTORIE LOKATIE

BESTEMMINGSPLAN
BEELDKWALITEITSPLAN

PROGRAMMA

ONTWERPVISIE



INTRODUCTIE

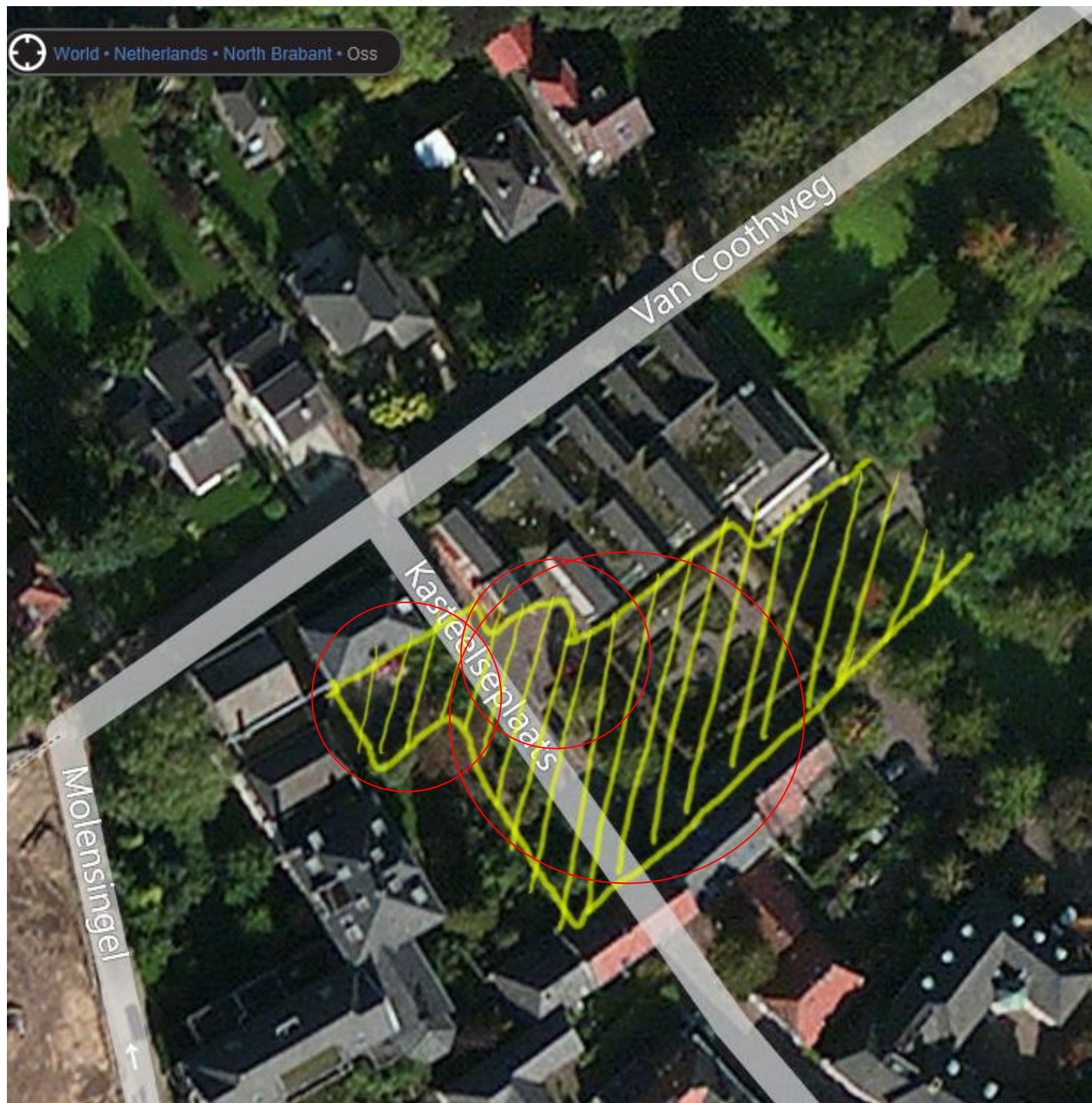
LOKATIE

HISTORIE LOKATIE

BESTEMMINGSPLAN
BEELDKWALITEITSPLAN

PROGRAMMA

ONTWERPVISIE



INTRODUCTIE

LOKATIE

HISTORIE LOKATIE

BESTEMMINGSPLAN
BEELDKWALITEITSPLAN

PROGRAMMA

ONTWERPVISIE



INTRODUCTIE

LOKATIE

HISTORIE LOKATIE

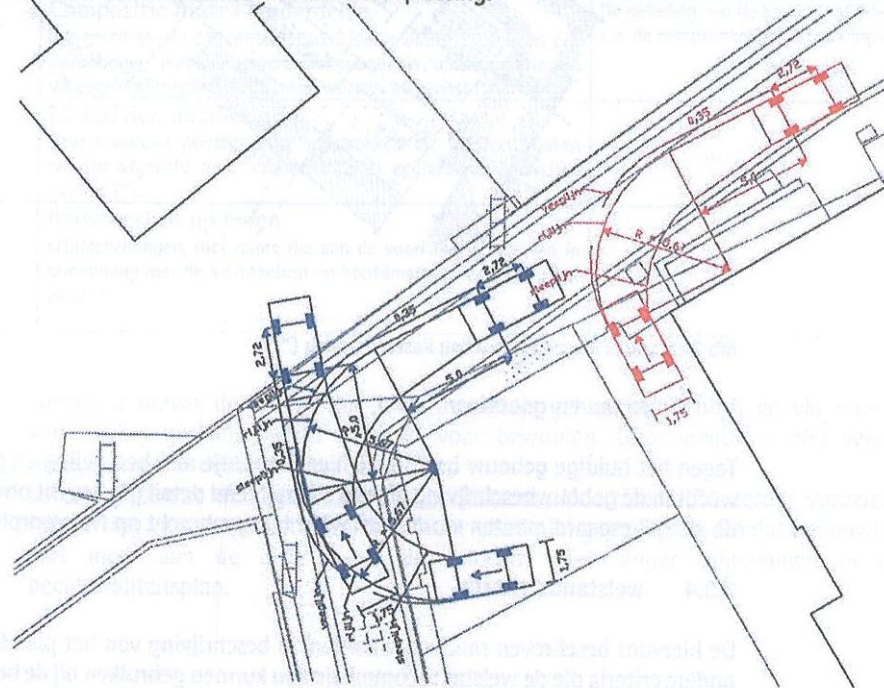
BESTEMMINGSPLAN
BEELDKWALITEITSPLAN

PROGRAMMA

ONTWERPVISIE

- Parkeren

Uitgangspunt voor alle nieuwbouw binnen het stadje is, dat het parkeren op eigen terrein moet worden opgelost. In het onderhavige geval is dit alleen te realiseren met een ondergrondse parkeergarage. Onder het gebouw komt een parkeerkelder voor het eigen parkeergebruik en voor bezoekers. Uit afbeelding 2.3d blijkt dat ontsluiting van de parkeergarage vanaf de Molensingel niet mogelijk is en dat de parkeergarage alleen vanuit de Van Coothweg bereikbaar kan zijn. Gezien de beschikbare ruimte is het waarschijnlijk niet mogelijk een hellingbaan aan te leggen, zodat gekozen zal moeten worden voor een andere technische oplossing.



afb 2.3e Uit de draaicirkels blijkt dat een hellingbaan uitkomend op de Molensingel niet gerealiseerd kan worden

INTRODUCTIE

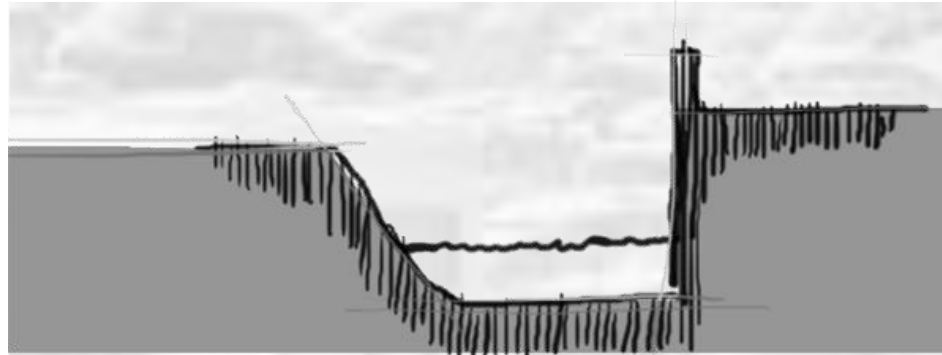
LOKATIE

HISTORIE LOKATIE

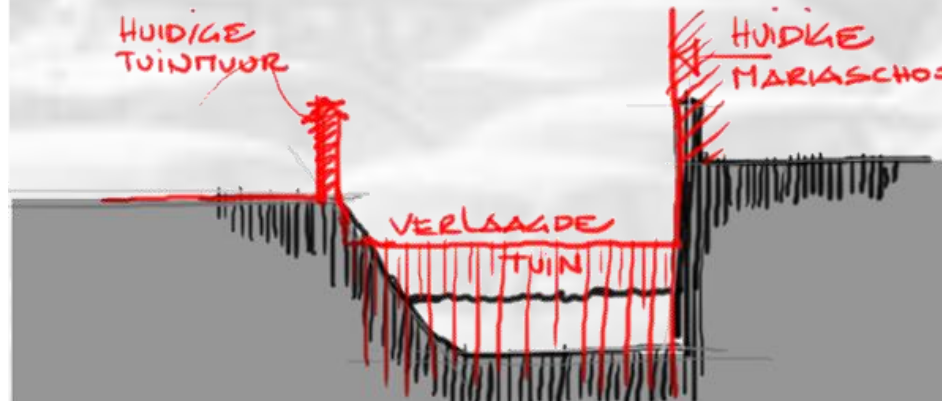
BESTEMMINGSPLAN
BEELDKWALITEITSPLAN

PROGRAMMA

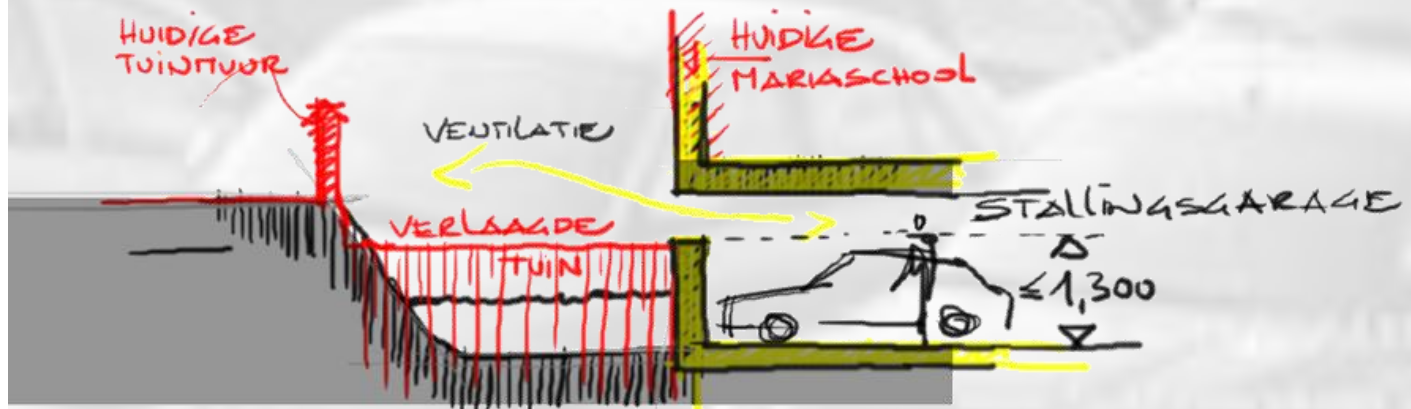
ONTWERPVISIE



Oude situatie



Huidige situatie



Ontwerp situatie



INTRODUCTIE

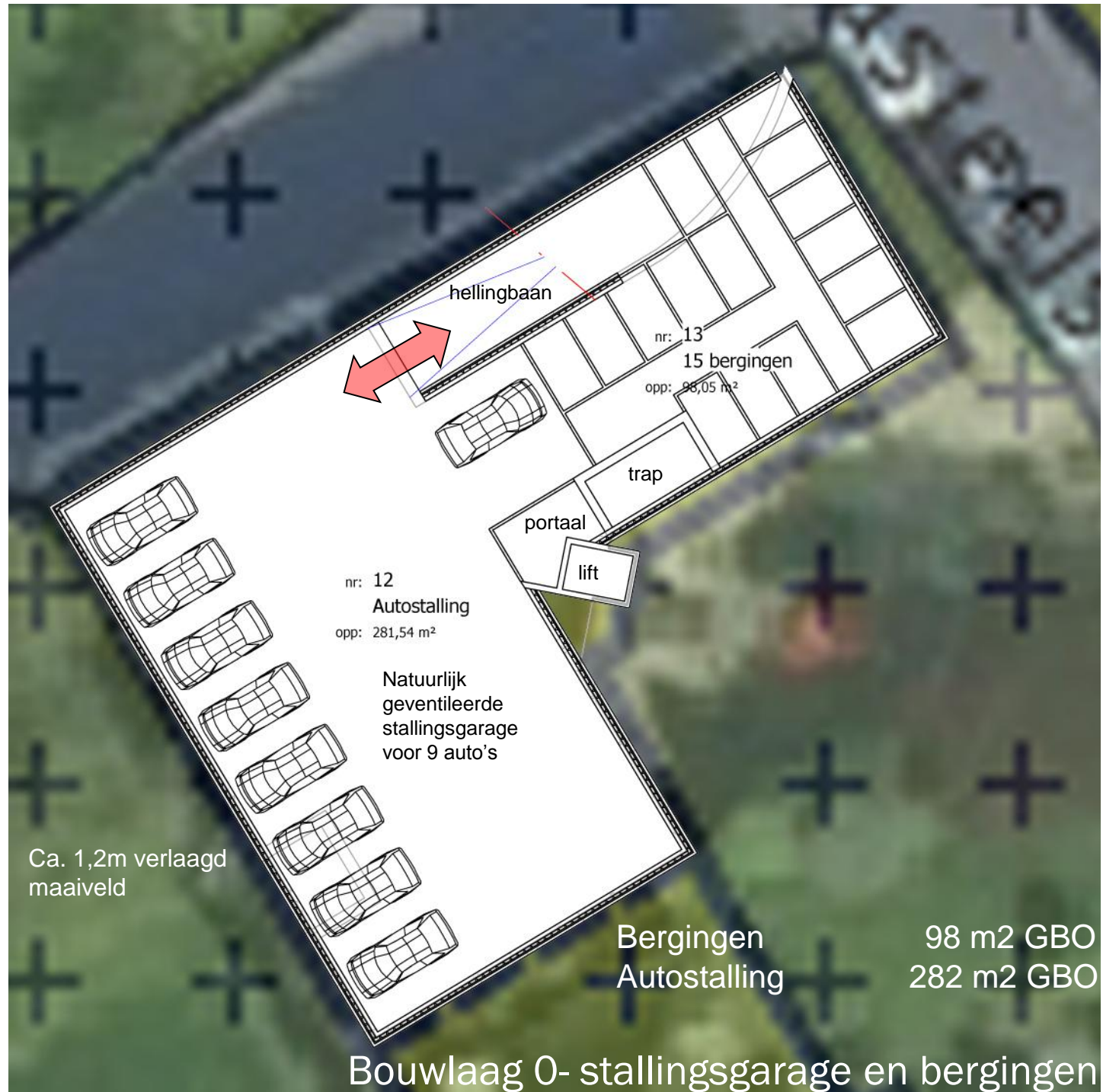
LOKATIE

HISTORIE LOKATIE

BESTEMMINGSPLAN
BEELDKWALITEITSPLAN

PROGRAMMA

ONTWERPVISIE



INTRODUCTIE

LOKATIE

HISTORIE LOKATIE

BESTEMMINGSPLAN
BEELDKWALITEITSPLAN

PROGRAMMA

ONTWERPVISIE



Ca. 1,2m verlaagd
maaiveld

Bouwlaag 0- stallingsgarage en bergingen



INTRODUCTIE

LOKATIE

HISTORIE LOKATIE

BESTEMMINGSPLAN
BEELDKWALITEITSPLAN

PROGRAMMA

ONTWERPVISIE



INTRODUCTIE

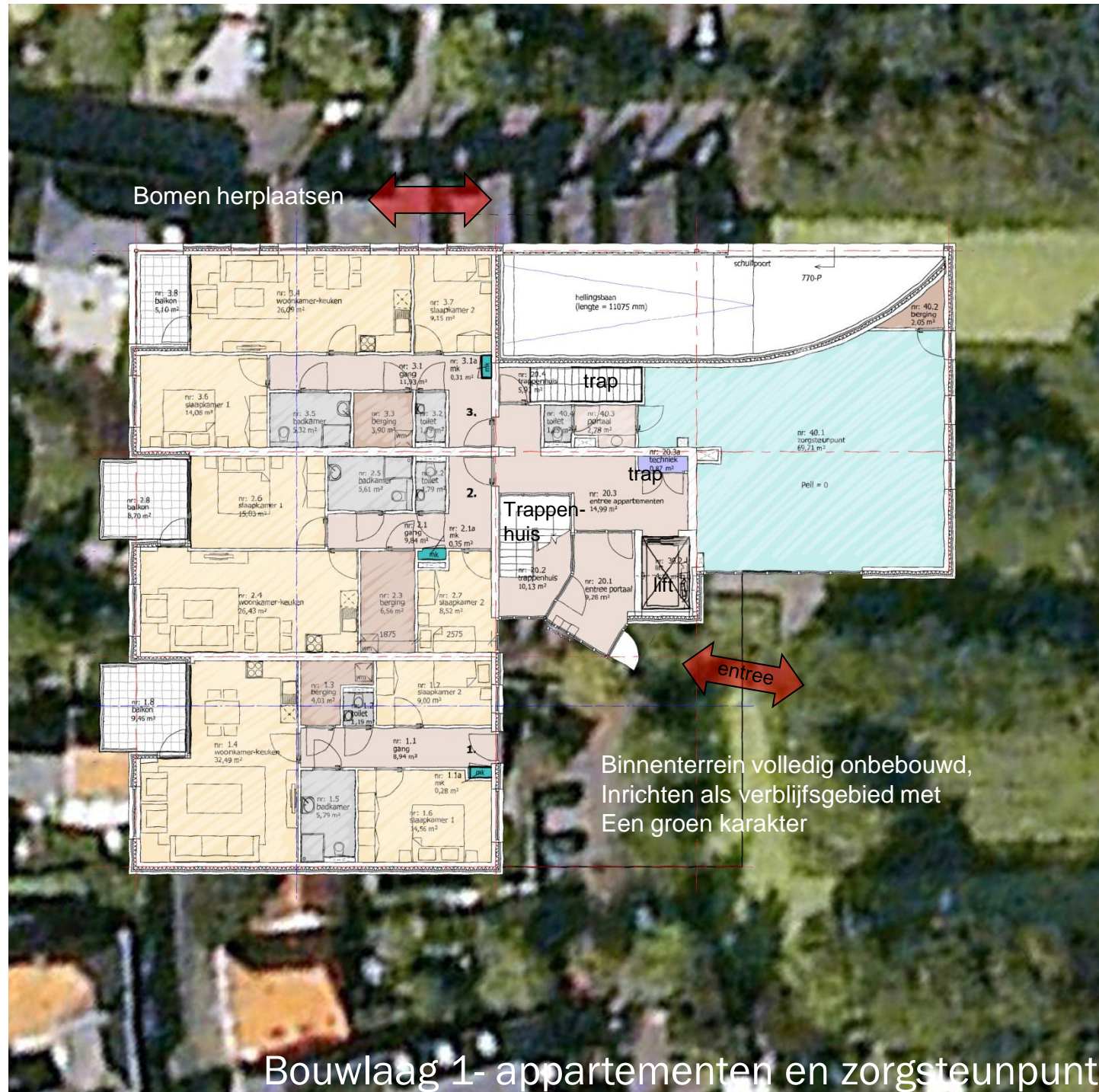
LOKATIE

HISTORIE LOKATIE

BESTEMMINGSPLAN
BEELDKWALITEITSPLAN

PROGRAMMA

ONTWERPVISIE



Bouwlaag 1- appartementen en zorgsteunpunt



INTRODUCTIE

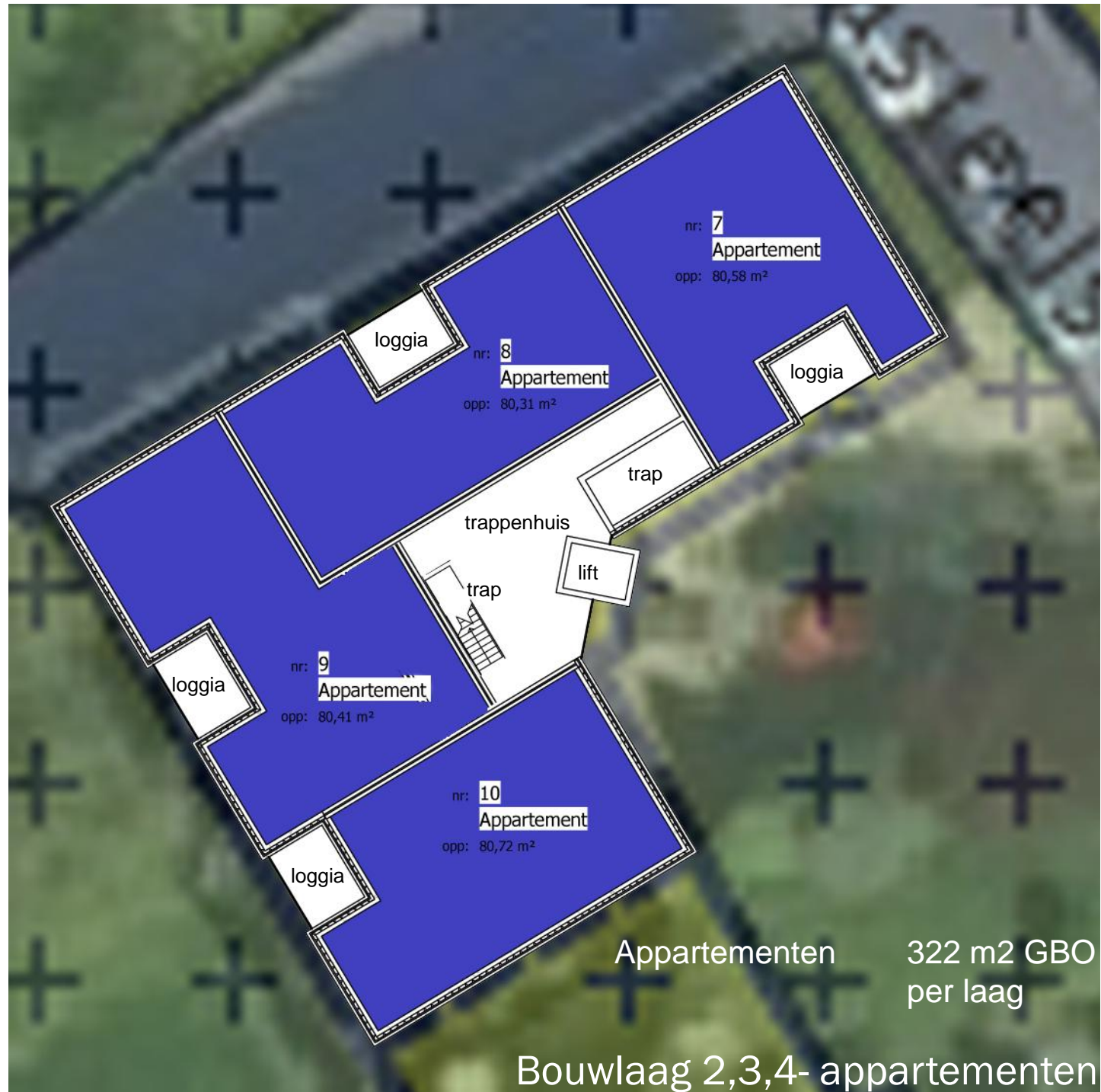
LOKATIE

HISTORIE LOKATIE

BESTEMMINGSPLAN
BEELDKWALITEITSPLAN

PROGRAMMA

ONTWERPVISIE



INTRODUCTIE

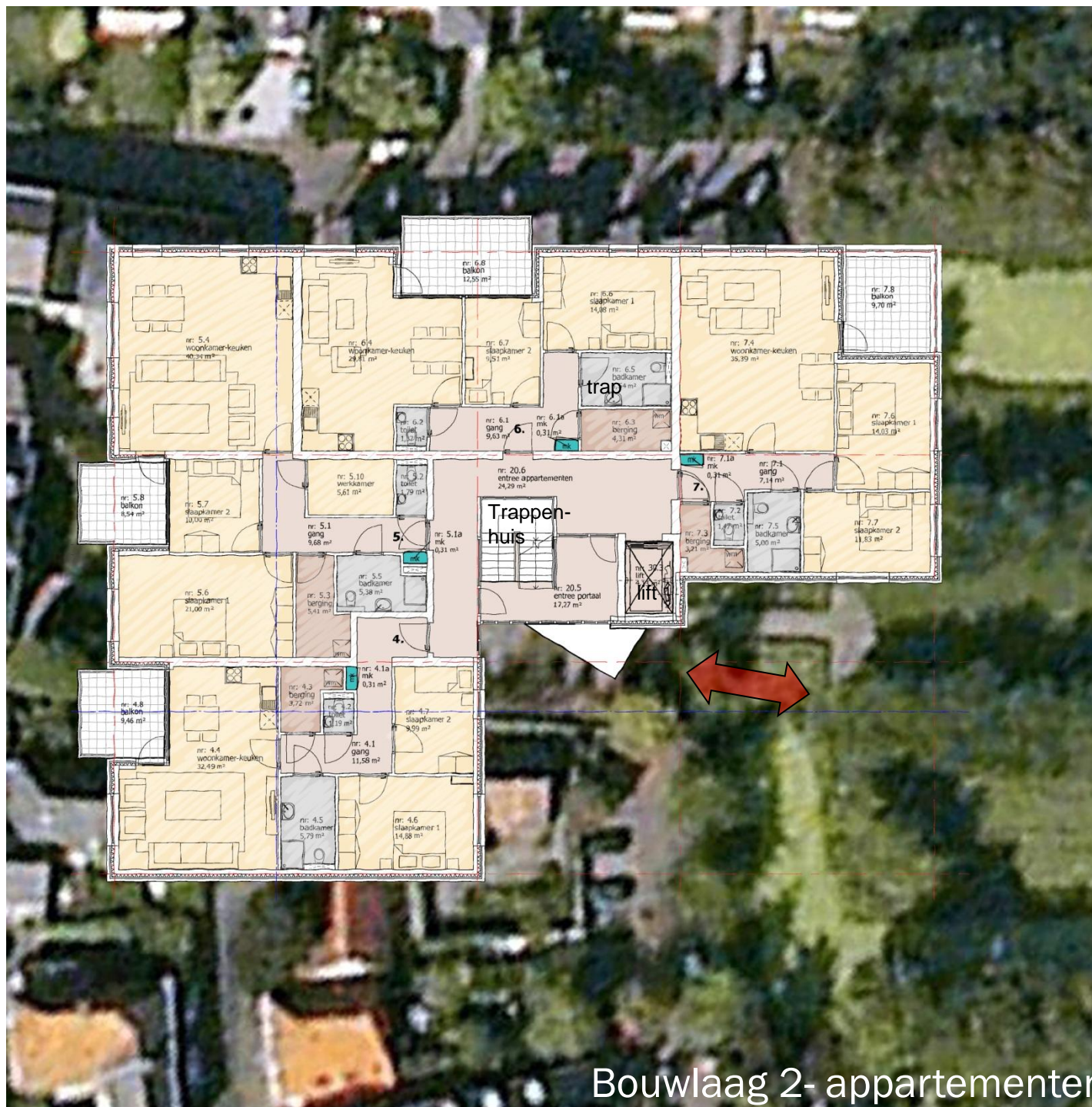
LOKATIE

HISTORIE LOKATIE

BESTEMMINGSPLAN
BEELDKWALITEITSPLAN

PROGRAMMA

ONTWERPVISIE



Bouwlaag 2- appartementen



INTRODUCTIE

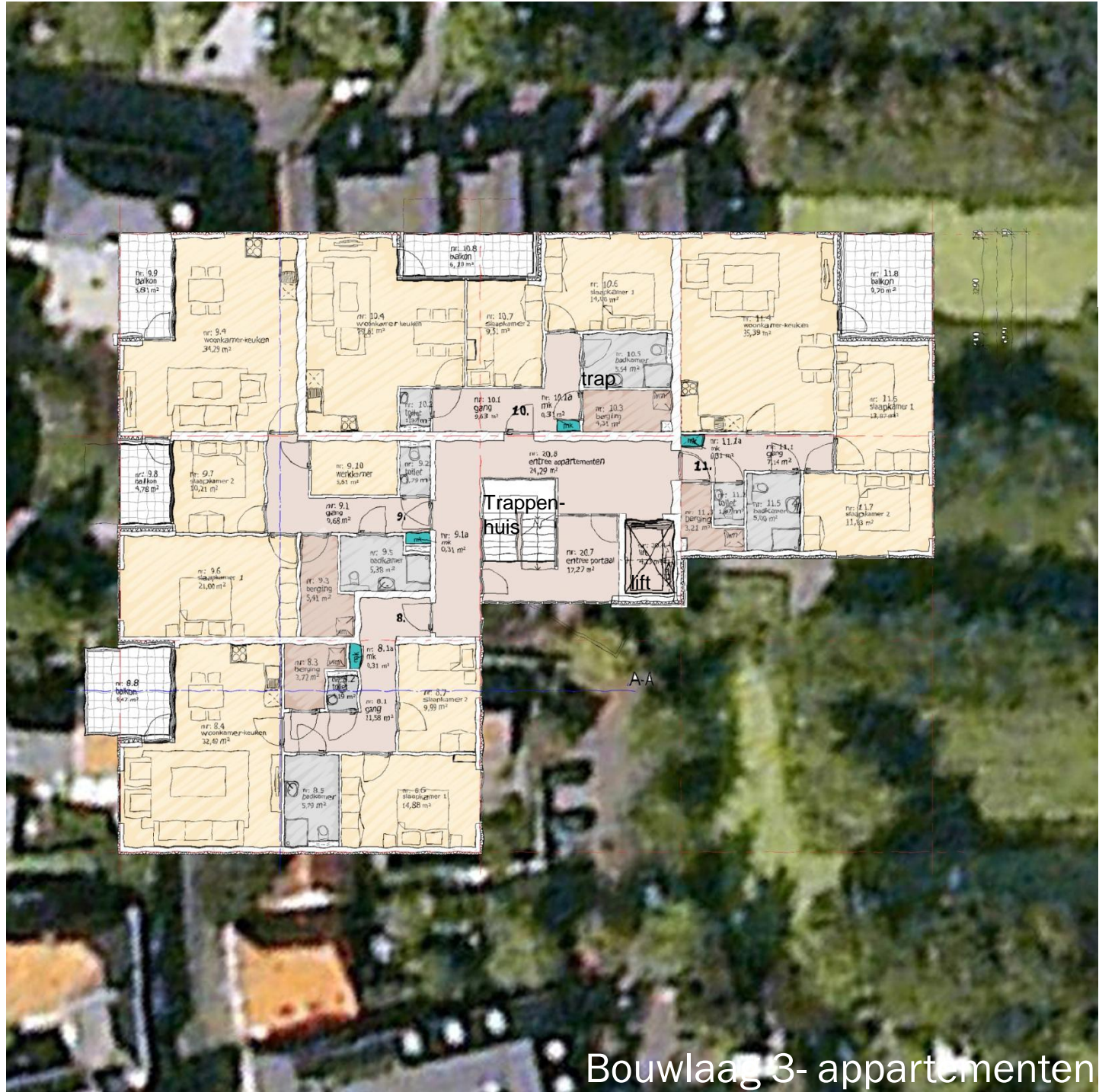
LOKATIE

HISTORIE LOKATIE

BESTEMMINGSPLAN
BEELDKWALITEITSPLAN

PROGRAMMA

ONTWERPVISIE



Bouwlaag 3- appartementen



INTRODUCTIE

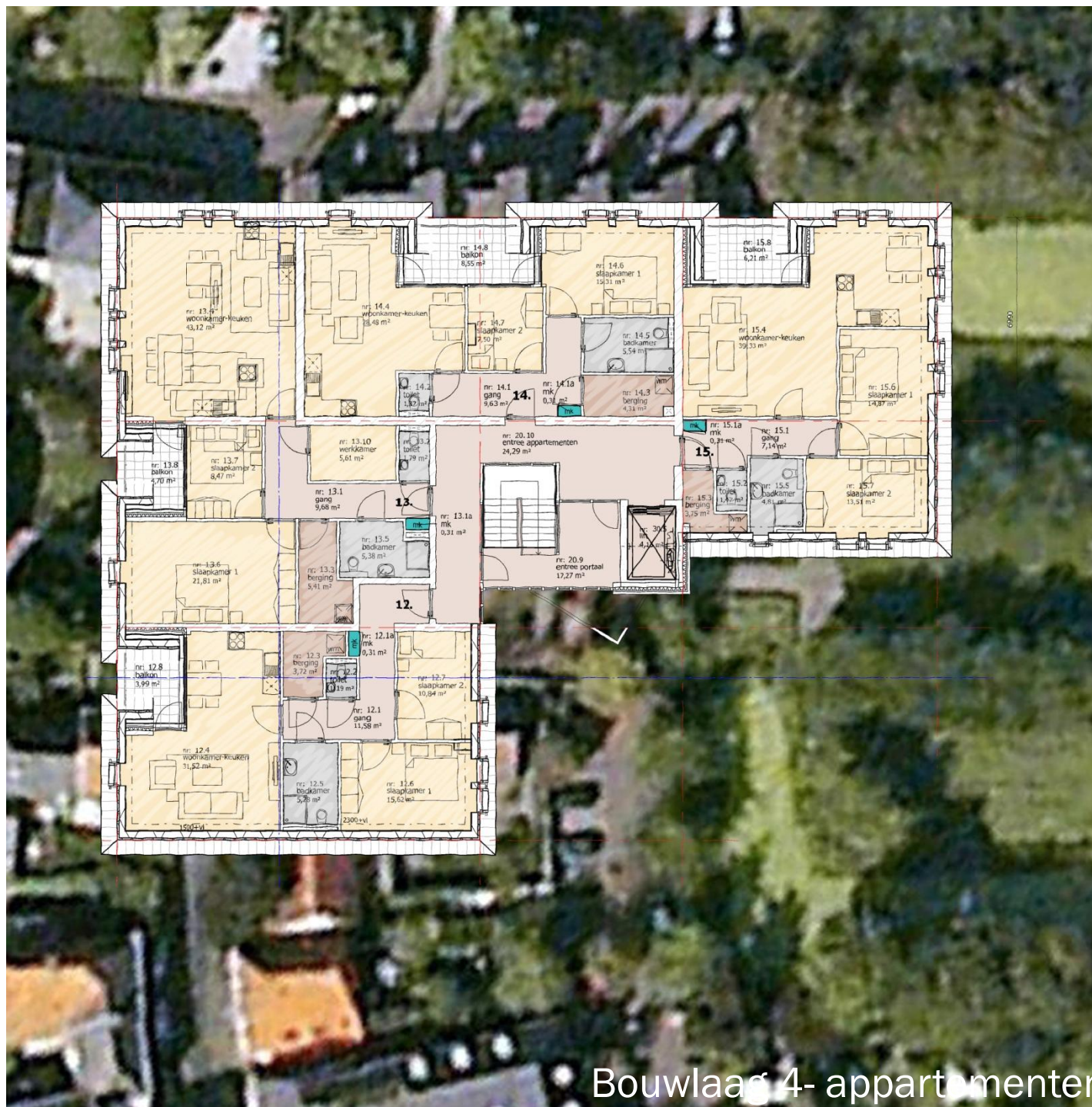
LOKATIE

HISTORIE LOKATIE

BESTEMMINGSPLAN
BEELDKWALITEITSPLAN

PROGRAMMA

ONTWERPVISIE



Bouwlaag 4- appartementen



INTRODUCTIE

LOKATIE

HISTORIE LOKATIE

BESTEMMINGSPLAN
BEELDKWALITEITSPLAN

PROGRAMMA

ONTWERPVISIE



INTRODUCTIE

LOKATIE

HISTORIE LOKATIE

BESTEMMINGSPLAN
BEELDKWALITEITSPLAN

PROGRAMMA

ONTWERPVISIE



INTRODUCTIE

LOKATIE

HISTORIE LOKATIE

BESTEMMINGSPLAN
BEELDKWALITEITSPLAN

PROGRAMMA

ONTWERPVISIE



INTRODUCTIE

LOKATIE

HISTORIE LOKATIE

BESTEMMINGSPLAN
BEELDKWALITEITSPLAN

PROGRAMMA

ONTWERPVISIE



INTRODUCTIE

LOKATIE

HISTORIE LOKATIE

BESTEMMINGSPLAN
BEELDKWALITEITSPLAN

PROGRAMMA

ONTWERPVISIE



INTRODUCTIE

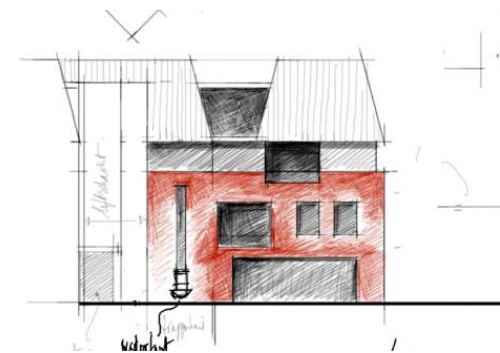
LOKATIE

HISTORIE LOKATIE

BESTEMMINGSPLAN
BEELDKWALITEITSPLAN

PROGRAMMA

ONTWERPVISIE



INTRODUCTIE

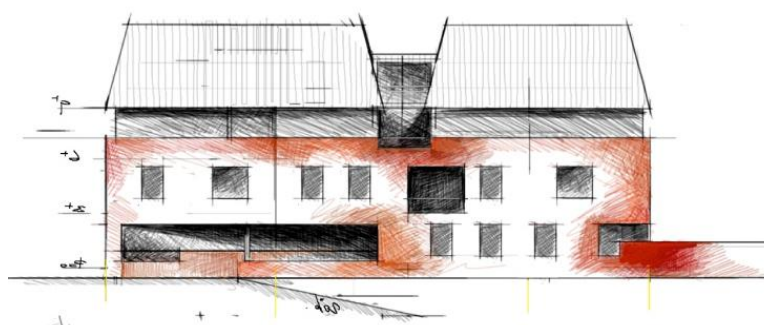
LOKATIE

HISTORIE LOKATIE

BESTEMMINGSPLAN
BEELDKWALITEITSPLAN

PROGRAMMA

ONTWERPVISIE



INTRODUCTIE

LOKATIE

HISTORIE LOKATIE

BESTEMMINGSPLAN
BEELDKWALITEITSPLAN

PROGRAMMA

ONTWERPVISIE



INTRODUCTIE

LOKATIE

HISTORIE LOKATIE

BESTEMMINGSPLAN
BEELDKWALITEITSPLAN

PROGRAMMA

ONTWERPVISIE



Original uit de v. 1722. 't Kasteel te Ravenstein

