

Locatie Veersingel brandweerkazerne Ravenstein

Vergadering Dorpsraad 21 februari
2017

Agenda: Karin Sutherland

- Inleiding: **Wethouder Johan van der Schoot**
- Gebruik brandweerkazerne: **Wiel Ritzen**
- Stedenbouwkundig plan: **Mark Creemers**
- Inpassing gebouw: **Architect Herre Plantinga**
- Planning wijzigingsprocedure en realisatie: **Marlie Quax**
- Vragen

Inleiding:

Wethouder Johan van der Schoot

Gebruik kazerne:

Brandweer Brabant Noord:
Wiel Ritzen

Brandweer Brabant-Noord

Blusgroep Ravenstein



Dorpsraad
21 februari 2017

Organisatie Brabant-Noord

- *Samenwerkingsverband van 17 gemeenten.*
- *39 kazernes.*
- *ca. 200 beroepskrachten.*
- *ca. 950 vrijwilligers*

Blusgroep Ravenstein

18 vrijwilligers;

1 brandweerauto en 1 personeelsbus;

ca. 40 oefeningen per jaar;

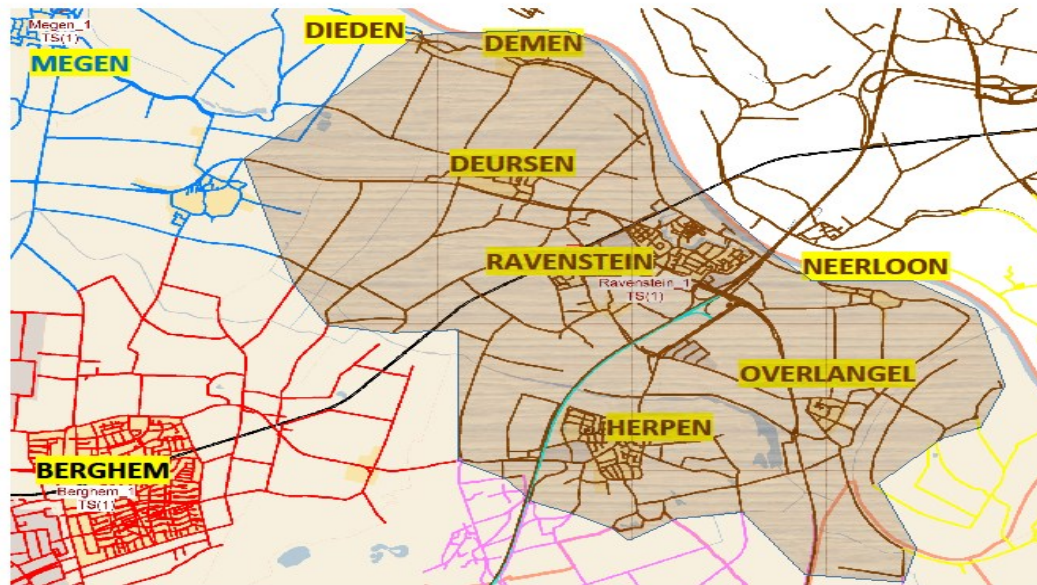
ca. 60 uitrukken per jaar;

De opkomsttijd is wettelijk geregeld:

8 minuten (bijv. wonen in de woonwijk);

10 minuten (bijv. industrie, kantoren).

Verzorgingsgebied Ravenstein



Blusgroep Ravenstein

Oefeningen en nabespreking:

- *Brandbestrijding;*
- *Hulpverlening;*
- *OGS;*

- *elke maandagavond*
- *voornamelijk op locatie*

Blusgroep Ravenstein

Programma van Eisen brandweerkazerne:

- Stalling voor brandweerauto en personeel bus;*
- Parkeerplaatsen voor opkomend personeel;*
- Kleet- en douchegelegenheden;*
- Nabesprek- c.q. instructieruimte;*
- Magazijn voor “dagelijkse voorraad”;*
- Oefenterrein voor basis-oefeningen;*
- Veilig in- en uitrijden.*

Stedenbouwkundig plan:

Gemeente Oss:

Mark Creemers, Stedebouwkundige

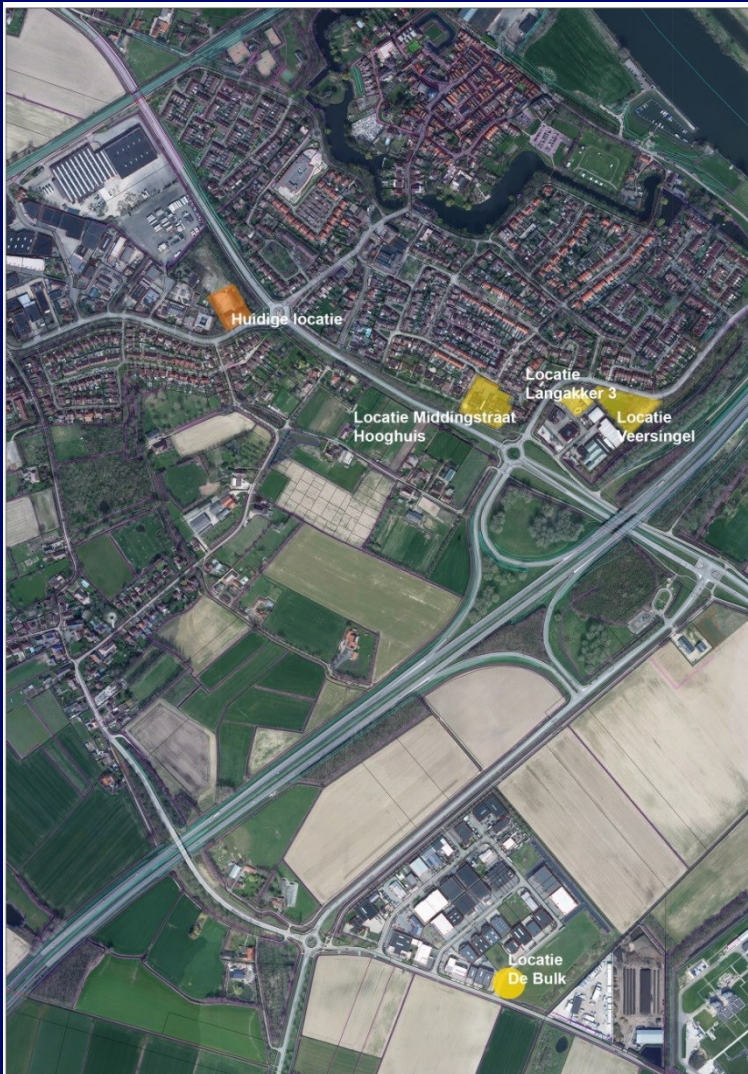


Stedenbouwkundig plan:

Locatie Brandweerkazerne Ravenstein



Terugblik 29 maart 2016:



- 4 onderzochte locaties
- Voor- en nadelen locaties
- Criteria en scores samen met veiligheidsregio opgesteld
- Keuze locatie Veersingel

Stedenbouwkundig plan

29 maart 2016



- Locatie Veersingel
- Boskavels
- Parkeren en verbinden fietspaden

Opmerkingen 29 maart 2016



- Onveiligheid bij uitrukken brandweerauto
- Suggestie om waarschuwingsslampen te plaatsen
- Verkeersveiligheid bij oversteken van de Veersingel vanuit woonwijk
- Geen 2^e bedrijf en meer groen
- Kazerne naar de bocht verplaatsen (oostwaards)

Stappen na vorige bijeenkomst



- Bijeenkomst in huidige kazerne voor omwonenden
- architectuur
- bestemmingsplan
- Project supermarkt en woningen KOLK/werf vs planning

Beeldkwaliteit

Beeldkwaliteitplan Brandweerkazerne Langakker Ravenstein

september 2016



Het perceel voor de brandweerkazerne is onderdeel van bedrijventerrein Langakker. Het bedrijventerrein ligt in een groene buffer tussen de snelweg en de Veersingel. Deze beboste strook is een aanknopingspunt voor het stedenbouwkundig ontwerpsthema. De nieuwe brandweerkazerne is gedacht in een boskamer. De ruimtelijke karakteristiek sluit aan bij het thema bos en bij de bebouwing op Langakker. De verkeersontsluiting is voor de brandweerauto en voor vrijwilligers rechtstreeks op de Veersingel. Nieuwe paden verbinden de woonwijk met de kazerne en de wandelpaden in de bosstrook.



architectuur

- Het gebouw bestaat uit 1 bouwlaag en gedeeltelijk uit 2 bouwlagen met een plat dak. Een bouwhoogte van maximaal 8 meter.
- De bouwmassa sluit aan bij de bedrijfsbebouwing op bedrijventerrein Langakker.
- Het is niet de bedoeling te refereren aan de bebouwing in de er tegenover gelegen woonwijk. Het gebouw moet duidelijk een meer industriële uitstraling hebben.
- Gebouw moet een eenheid vormen en heeft een stoere en eenvoudige uitstraling.
- Oriëntatie op de Veersingel.
- Aandacht voor duurzaamheid in uitstraling, materialen voorzieningen en energieverbruik.
- Techniek integreren in het ontwerp.

terreininrichting

- Overwegend natuurlijke terreininrichting met bosclementen en bosbeplanting.
- Een ruimtelijke eenheid.
- Naast verharding inrichting met gras en halfverharding.

Materiaal- en kleurgebruik

- Natuurlijke materialen zoals baksteen, hout, staal en glas.
- Aardtinten, zwarte accenten.
- Accenten in zowel koele als warme kleuren mogelijk.



Stedenbouwkundig ontwerp concept



- Doel: geschikte locatie voor een nieuwe brandweerkazerne
- PVE veiligheidsregio
- Boskavel
- Verbinding vanuit de wijk
- Compact gebouw
- Inrit vrijwilligers en uitrit brandweerauto

Route en logistiek



- Uitgangspunt aanruk en uitruk van resp. naar rotonde
- Minimaal risico kruisend verkeer
- Haakse aansluiting Veersingel
- Goed zicht op buitenbocht
- Ver van binnenbocht
- Ruime afstand tot A50



Inpassing gebouw:

Bonnemayers Architecten bv:
Herre Plantinga

Beeldkwaliteit

Beeldkwaliteitplan Brandweerkazerne Langakker Ravenstein

september 2016



Het perceel voor de brandweerkazerne is onderdeel van bedrijventerrein Langakker. Het bedrijventerrein ligt in een groene buffer tussen de snelweg en de Veersingel. Deze beboste strook is een aanknopingspunt voor het stedenbouwkundig ontwerpthema. De nieuwe brandweerkazerne is gedacht in een boskamer. De ruimtelijke karakteristiek sluit aan bij het thema bos en bij de bebouwing op Langakker. De verkeersontsluiting is voor de brandweerauto en voor vrijwilligers rechtstreeks op de Veersingel. Nieuwe paden verbinden de woonwijk met de kazerne en de wandelpaden in de bosstrook.



architectuur

- Het gebouw bestaat uit 1 bouwlaag en gedeeltelijk uit 2 bouwlagen met een plat dak. Een bouwhoogte van maximaal 8 meter.
- De bouwmassa sluit aan bij de bedrijfsbebouwing op bedrijventerrein Langakker.
- Het is niet de bedoeling te refereren aan de bebouwing in de er tegenover gelegen woonwijk. Het gebouw moet duidelijk een meer industriële uitstraling hebben.
- Gebouw moet een eenheid vormen en heeft een stoere en eenvoudige uitstraling.
- Oriëntatie op de Veersingel.
- Aandacht voor duurzaamheid in uitstraling, materialen voorzieningen en energieverbruik.
- Techniek integreren in het ontwerp.

terreininrichting

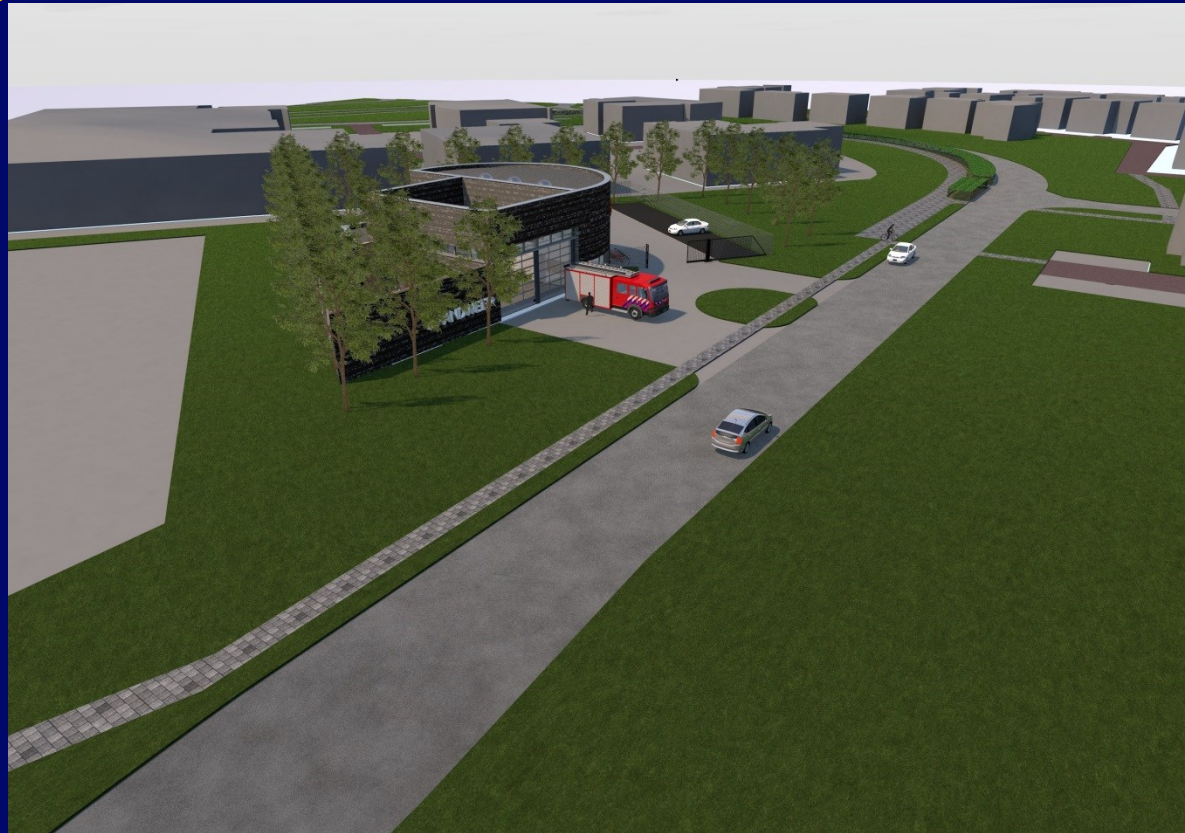
- Overwegend natuurlijke terreininrichting met bouselementen en bosbeplanting.
- Een ruimtelijke eenheid.
- Naast verharding inrichting met gras en halfverharding.

Materiaal- en kleurgebruik

- Natuurlijke materialen zoals baksteen, hout, staal en glas.
- Aardtinten, zwarte accenten.
- Accenten in zowel koele als warme kleuren mogelijk.



Vogelvluchtperspectief vanuit noordoost



Beeld vanuit achterterrein (zuidwest)



Beeld vanuit noordoost



Beeld vanuit noordwest



Planning procedure en uitvoering:

Gemeente Oss:

Marlie Quax, jurist



Planning wijzigingsprocedure:

- 9 februari t/m 22 maart 2017:
ontwerp wijzigingsplan ligt 6 weken ter visie:
 - belanghebbenden kunnen zienswijzen indienen
 - wettelijk vooroverleg
- April 2017: beoordelen zienswijzen en opmerkingen uit wettelijk vooroverleg

Planning vervolg:

- Mei 2017: besluitvorming/vaststelling wijzigingsplan door B&W
- Eind mei 2017: tervisielegging vaststellingsbesluit gedurende 6 weken.
in deze periode rechtstreeks beroep bij Raad van State mogelijk

Planning vervolg:

- Medio juli 2017: wijzigingsplan treedt in werking/wordt onherroepelijk
- Eind juli 2017: omgevingsvergunning voor de bouw van de brandweerkazerne kan worden verleend

Planning vervolg:

- Na bouwvakvakantie: start bouw brandweerkazerne
- Februari 2018: oplevering brandweerkazerne
- Maart 2018: brandweer start op nieuwe locatie

Vragen?